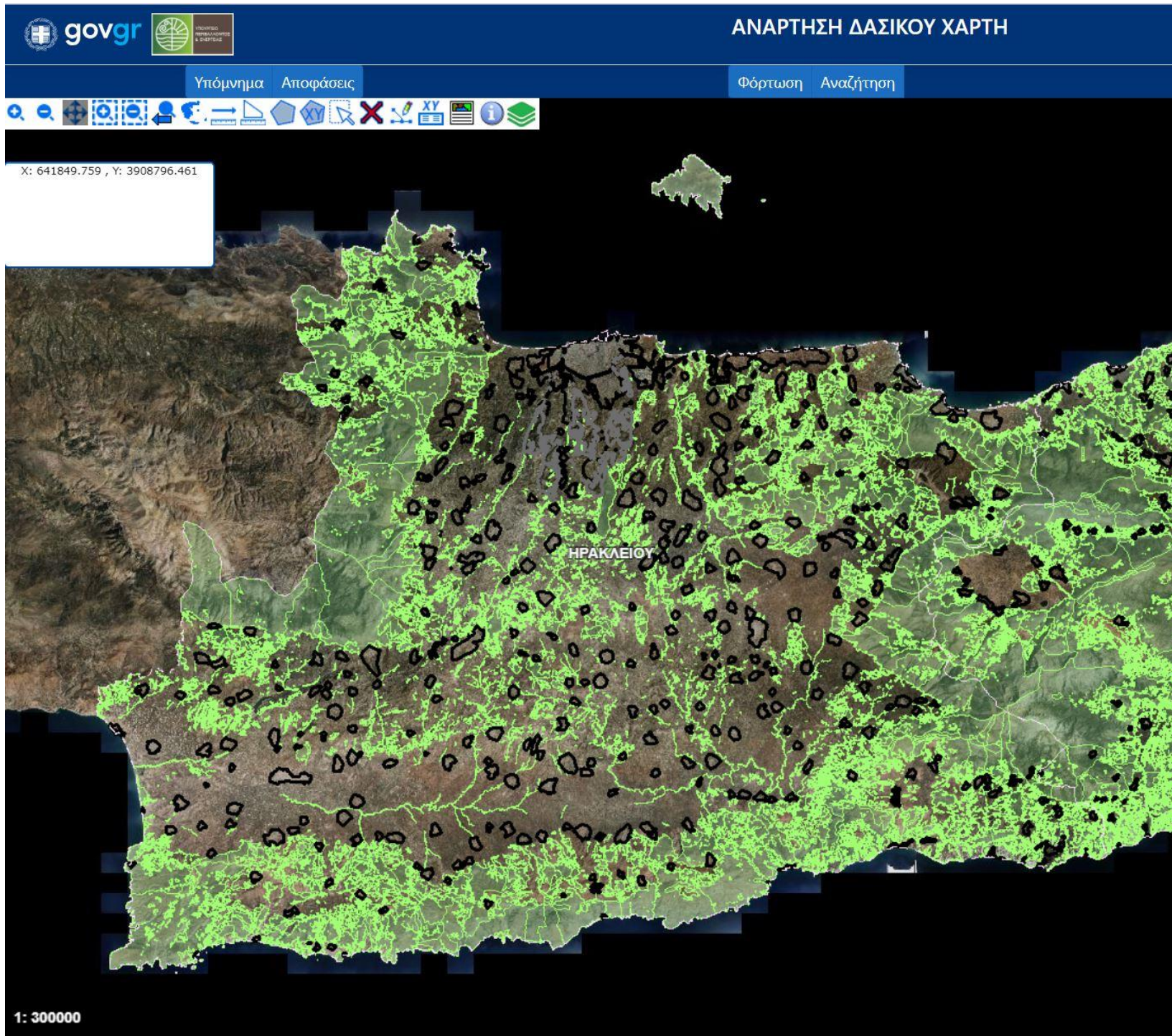


**ΑΠΟΚΕΝΤΡΩΜΕΝΗ ΔΙΟΙΚΗΣΗ ΚΡΗΤΗΣ**  
**ΓΕΝ. Δ/ΝΣΗ ΔΑΣΩΝ & ΑΓΡΟΤΙΚΩΝ ΥΠΟΘΕΣΕΩΝ**  
**ΔΙΕΥΘΥΝΣΗ ΔΑΣΩΝ ΗΡΑΚΛΕΙΟΥ**

**Ανακοίνωση Ανάρτησης Δασικού Χάρτη Π.Ε. Ηρακλείου  
και πρόσκλησης υποβολής αντιρρήσεων κατά του περιεχομένου του**



Η Διεύθυνση Δασών Ηρακλείου ανακοινώνει ότι αναρτήθηκε στον ειδικό διαδικτυακό τόπο ανάρτησης δασικών χαρτών και υποβολής αντιρρήσεων της ιστοσελίδας του Ελληνικού Κτηματολογίου (<https://www.ktimanet.gr>) ο δασικός χάρτης ολόκληρης της Περιφερειακής Ενότητας Ηρακλείου.

Κάθε ενδιαφερόμενος μπορεί να λαμβάνει γνώση του αναρτημένου δασικού χάρτη στην ανωτέρω ιστοσελίδα, μέσω της οποίας και μόνο, μπορούν να υποβάλλονται αντιρρήσεις κατά του περιεχομένου του.

**Η προθεσμία υποβολής των αντιρρήσεων είναι αποκλειστική και ξεκινά την Παρασκευή 12<sup>η</sup> Φεβρουαρίου 2021 και λήγει την Πέμπτη 27<sup>η</sup> Μαΐου 2021.** Γι' αυτούς που κατοικούν ή διαμένουν στην αλλοδαπή, η παραπάνω προθεσμία παρεκτείνεται κατά είκοσι (20) ημέρες, δηλαδή λήγει την Τετάρτη 16<sup>η</sup> Ιουνίου 2021.

Σχετικές πληροφορίες παρέχονται στο **Σημείο Υποστήριξης της Ανάρτησης του Δασικού Χάρτη**, που βρίσκεται στα γραφεία της Δ/νσης Δασών Ηρακλείου στην οδό Παναγίας Μαλεβή (Δασικό Φυτόριο Φοινικιάς), τις εργάσιμες ημέρες και ώρες, καθ' όλη τη διάρκεια της περιόδου υποβολής αντιρρήσεων (τηλέφωνα επικοινωνίας **2810264969, 2810264942, 2810264962**, e-mail: [syadx@apdkritis.gov.gr](mailto:syadx@apdkritis.gov.gr)).